

Verzasca

AREEVERDI



Info für Busfahrer

Tipps für einen angenehmen

Aufenthalt im Verzascatal!

Kanton Tessin - Schweiz

www.areeverdi.ch

Inhaltverzeichnis

1. Einführung	3
2. Anfahrt	3
3. Verkehrseinschränkungen	4
4. Bus-Halteplätze	5
5. Bus-Kurzzeitparkplätze, max. 30 Minuten	8
6. Gastronomisches Angebot	12
7. Regionale Produkte, Km 0	13
8. Schöne, unterhaltsame Spaziergänge	14
9. Schlechtwettertipps	15
10. Fremdenführer	16
11. Übersichtskarte	17

Einführung

Herzlich Willkommen im Verzascatal!

Mit diesen Tipps und Informationen möchten wir Ihren Aufenthalt im Tal verschönern, sowie Ihre Anreise erleichtern. Unsere Natur, unsere Kultur und unsere traditionelle Gerichte machen das Verzascatal einzigartig. Mit einigen nützlichen Hinweisen, möchten wir behilflich sein die heutigen Verkehrsprobleme zwischen Touristenbussen und Privatautos zu reduzieren. Diese werden Ihnen, vor allem in der Nähe von Sehenswürdigkeiten, eine angenehmere Fahrt ermöglichen, trotz den engen, kurvenreichen Strassen und des Mangels an Bushaltestellen.

1. Anfahrt

Von Gordola (46° 10' 45" N 8° 52' 05" E) die Strasse Valle Verzasca hochfahrend, erreicht man:

- Verzasca-Staumauer (3.7 km – 10 Minuten)
Aufpassen! Enge und kurvenreiche Strasse
- Vogorno (7.2 km – 15 Minuten)
- Lavertezzo (11.7 km – 25 Minuten)
- Brione Verzasca (18.2 km – 35 Minuten)
- Gerra Verzasca (21.1 km – 45 Minuten)
- Frasco (23.7 km – 50 Minuten)
- Sonogno (25.5 km – 60 Minuten)

Wir bitten Sie, ein Auge auf den Rückspiegel zu werfen und auf die Autos zu achten die hinter Ihnen fahren. Autoschlangen bilden sich auch beim Fahren. In dieser Situation bitten wir Sie das Überholen zu erleichtern oder die minimale Geschwindigkeit anzupassen.

2. Verkehrseinschränkungen

Zulässige Bus-Masse:

Länge 12 m

Höhe 3.70 m

Breite 2.50 m

Für grössere Busse, ist es möglich eine Bus-Sondergenehmigung für das Befahren des Verzascatals zu bekommen. Den Antrag an das „Dipartimento del Territorio“ muss mindestens eine Woche vor dem Anreisetag erfolgen.

Die Gebühr für die Genehmigung beträgt CHF 60.00.

Dipartimento del territorio

Richieste permessi speciali

Alla Munda

6528 Camorino

dt-sc.permessispeciali@ti.ch

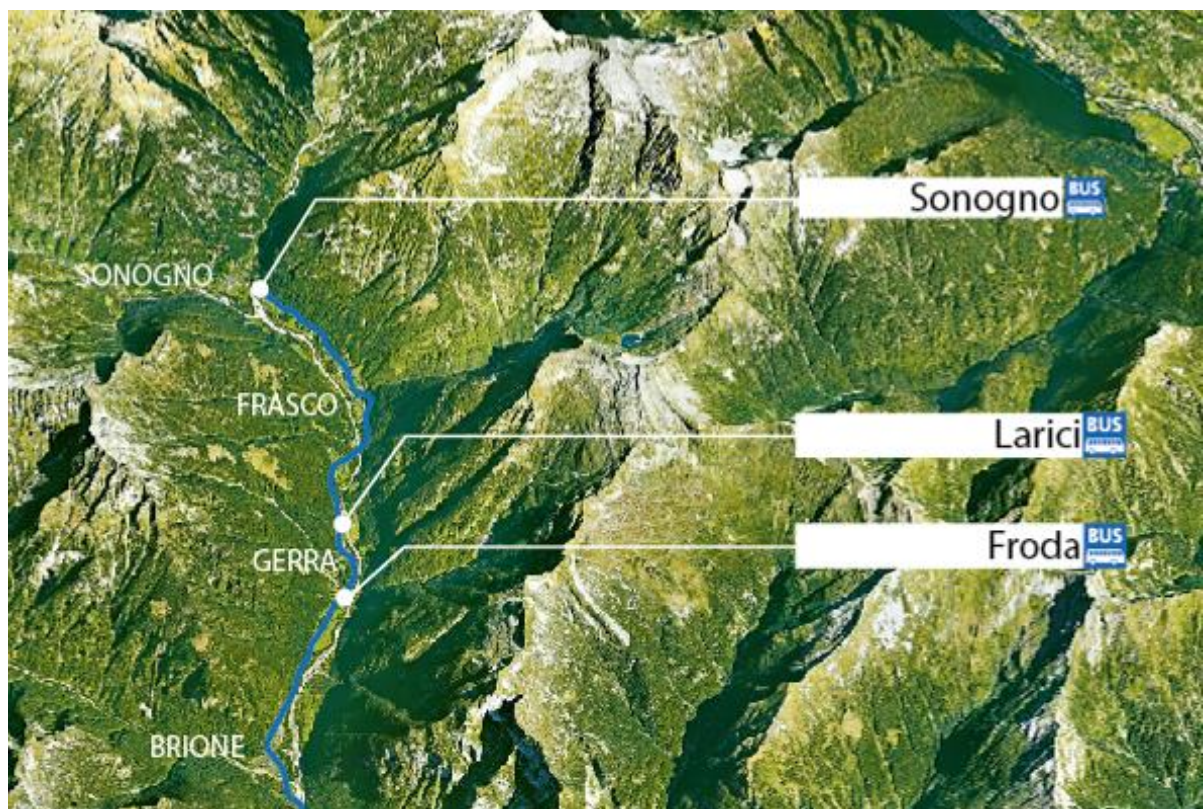
Tel. +41 (0)91 814 94 90

Fax: +41 (0)91 814 94 09

3. Bus-Halteplätze

Profitieren Sie von unseren Bus-Halteplätzen. Hier dürfen Sie für längere Zeit anhalten, parkieren und Ihren Kunden eine schöne Pause anbieten, mit Aussicht auf einzigartige Naturschönheiten. In der Nähe des Halteplatzes „Larici“ befindet sich ein wunderschönes Freizeitareal, wo Sie gerne picknicken dürfen, da es ansonsten auf allen Parkarealen verboten ist.

Bus-Halteplätze



Detail auf www.areeverdi.ch

Gerra Verzasca - Halteplatz Froda

 *Froda Wasserfall*

 *Ristorante Froda*

 *Abfallkörbe*




Halteplatz - Froda



Halteplatz - Froda

Gerra Verzasca - Halteplatz Larici

 *Freizeitareal, Verzasca Fluss*

 *Agriturismo Lorentign*

 *Toiletten*

 *Abfallkörbe*







Halteplatz - Larici



Freizeitareal - Larici

Sonogno - Halteplatz Paese (Dorf)

-  *Museum Val Verzasca, alte Holzofen,
Heimatwerk-Museum, Dorfkern,
Kirche von Santa Maria Luretana,
Verzasca Fluss, Froda Wasserfall, Kapelle Piana*
-  *Ristorante Alpino, Grotto Redorta, Enoteca Redorta
Grotto Efra, Osteria Sportiva*
-  *Toiletten*
-  *Abfallkörbe*



Halteplatz - Sonogno



Froda Wasserfall - Sonogno



Picknicken auf allen Parkplatzarealen ist strikt verboten!

Wir bitten Sie die vorgesehenen Zonen zu benützen.

4. Bus-Kurzzeitparkplätze, max. 30 Minuten

Es gibt noch keine Möglichkeit, in der Nähe der verschiedenen Sehenswürdigkeiten zu parken.

An diesen Orten, bitten wir Sie deshalb nur rasch anzuhalten, und den Bus nicht zu verlassen, um den Durchgangsverkehr nicht zu blockieren.

In Lavertezzo, beim „Lavertezzo Paese“ (Dorf), bitten wir Sie, sobald Ihre Passagiere ausgestiegen sind, 200 Meter in Richtung Sonogno weiter zu fahren. Auf der linken Seite, finden Sie einen Wendeplatz, wo Sie für Max. 30 Minuten, ohne den Bus zu verlassen, warten dürfen.



Kurzzeitparkplatz - Diga della Verzasca



Kurzzeitparkplatz - Lavertezzo Paese



Kurzzeitparkplatz - Lavertezzo Wendeplatz



Kurzzeitparkplatz - Brione Verzasca

Diga della Verzasca



Quelle: GoogleMaps

CH – 6633 Lavertezzo – Tel. +41 (0)91 746 10 72
info@fondazioneverzasca.ch – www.areeverdi.ch



Bus-Kurzzeitparkplatz, max. 30 Min.
der Fahrer darf den Bus nicht verlassen!

Quelle: GoogleMaps

Bus-Kurzzeitparkplatz
Passagiere ein-/aussteigen lassen

Ponte dei salti

Kiosk

Kirche

Lavertezzo

CH – 6633 Lavertezzo – Tel. +41 (0)91 746 10 72
info@fondazioneverzasca.ch – www.areeverdi.ch



Brione Verzasca - Piazza

CH – 6633 Lavertezzo – Tel. +41 (0)91 746 10 72
info@fondazioneverzasca.ch – www.areeverdi.ch

5. Gastronomisches Angebot

Schenken Sie Ihren Gästen einen unvergesslichen Tag im Verzascatal dank unserem reichhaltigen kulinarischen Angebot! Unsere Gastwirte verwöhnen Sie gerne mit traditionellen, schmackhaften Tellergerichten aus der lokalen Küche.

Profitieren Sie von den individuellen Angeboten, oder erkundigen Sie sich direkt bei den Gastwirten, für eine persönliche Offerte, ganz Ihren Wünschen entsprechend.

Picknicken auf allen Verzasca - Parkarealen ist strikt verboten!

Verlangen Sie besondere Menüs bei den folgenden Restaurants:

- Ristorante Hotel Pizzo Vogorno, Vogorno
Tel. +41 (0)91 745 12 56
- Osteria Vittoria, Lavertezzo
Tel. +41 (0)91 746 15 81
- Ristorante ai Piee, Brione Verzasca
Tel. +41 (0)91 746 15 44
- Ristorante albergo Campagna, Frasco
Tel.+41 (0)91 746 11 46



6. Regionale Produkte, Km 0

Dank unseren Bauern, kann man im Verzascatal 100 % aus dieser Region stammende Produkte kaufen. Bei folgenden privaten Händlern oder beim Dorfladen Crai in Brione Verzasca:

Landwirtschaftlicher Betrieb Patà

Fabrizio e Claudia Patà
6637 Sonogno
Tel. +41 (0)91 746 10 50
fabrizio.pata@bluewin.ch
www.agridiretto.ch

Agriturismo Lorentign

Fabiano Foletta
6635 Gerra Verzasca
Tel. +41 (0)91 746 12 81
fabiano.foletta@bluewin.ch
www.agriturismo.ch

Ai Casèll

Pinana Giorgio
6637 Sonogno
Tel. +41 (0)91 746 10 22
giorgio.pinana@gmail.com
www.agridiretto.ch

Negozi alimentari CRAI

Soc. Coop alta Verzasca
6634 Brione Verzasca
Tel. +41 (0)91 746 14 34



7. *Schöne, unterhaltsame Spaziergänge*

Ethnografischer Rundgang, Frasco

Distanz: 2 km

Höhenunterschied: ebener Weg

Marschzeit: 1 h 30 Minuten

Abmarsch: Kirche San Bernardo, Frasco



Dank diesem Weg, werden Sie das ländliche Leben der vergangenen Jahrhunderte erleben. Von der spannenden Hängebrücke über die Verzasca, bis zur ehemalige Wolfsfalle, die alte Mühle und vieles Mehr!

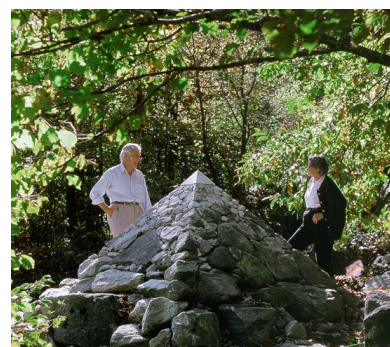
Kunstwanderweg, Lavertezzo

Distanz: 4.5 km

Höhenunterschied: ebener Weg

Abmarsch: Brione Verzasca – Ganne

Ankunft: Lavertezzo – Ponte dei salti
(römische Brücke)



Entlang dieses besonderen Weges, sind Werke von internationalen Künstlern verschiedener Kunstrichtungen ausgestellt. Die Skulpturen sind oft aus Materialien der Umgebung entstanden, und bestechen durch ihre grosse Vielfalt an Farben und Formen. Dieser Weg ist für alle bequem begehbar. Prospekte mit detaillierten Informationen über diese Wanderungen bestellen Sie am besten online unter www.asconalocarno.com.

8. Schlechtwettertipps

Auch bei Schlechtwetter gibt es im Verzascatal viel zu erleben!

Verzasca Staumauer
info@verzasca-sa.ch
6596 Gordola

Staudammbesichtigung,
nur für Gruppen
Tel. +41 (0)91 923 11 88

Kirche San Bartolomeo
6632 Vogorno

Fresken von 1350

Kirche Santa Maria Assunta
6634 Brione Verzasca

Byzantinische Fresken

Mühle und altes Elektrizitätswerk
www.museovalverzasca.ch
6636 Frasco

Tel. +41 (0)91 746 17 77

Talmuseum Val Verzasca
www.museovalverzasca.ch
6637 Sonogno

Tel. +41 (0)91 746 17 77

Casa della Lana, Haus der Wolle
www.proverzasca.ch
6637 Sonogno

Tel. +41 (0)91 746 12 13

Dorfkern
6637 Sonogno

Nach heftigen und andauernden Regenfällen, sind die vielen Wasserfälle im Verzascatal besonders sehenswert und es lohnt sich, sich dieses Naturschauspiel anzusehen. Noch extremer zeigt sich die 220 Meter hohe Staumauer bei überlaufendem Wasser, wenn der See ganz voll ist.

9. *Fremdenführer*

Niemand kennt das Verzascatal besser als unsere Fremdenführer. Historische und spannende Informationen werden Ihnen das Tal näher bringen.

Bisi Stefania

6634 Brione Verzasca

Tel. +41 (0)76 524 25 81

stefania@sentierinsieme.ch

Ostini Manuela

6702 Claro

Tel. +41 (0)79 342 08 35

manuela.ostini@hotmail.com

Peter Carolina

6598 Tenero

Tel. +41 (0)78 647 15 62

carolina.peter@bluwin.ch

Goldhorn Luca

6600 Solduno

Tel. +41 (0)79 586 14 98

goldhornluca@outlook.com

Soc. Escursionistica Verzaschese

6516 Cugnasco-Gerra

Tel. +41 (0)79 420 47 57

Giorgio Matasci

Guide Svizzera italiana

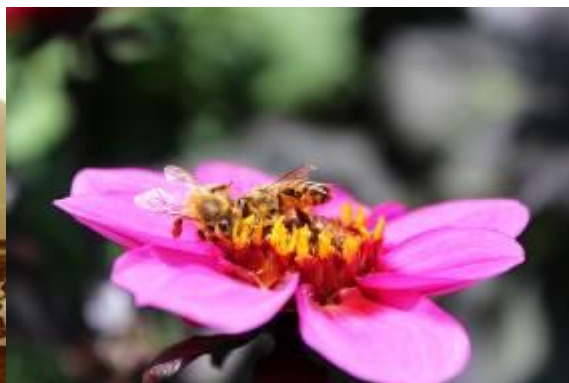
Ticino

www.guidesi.ch

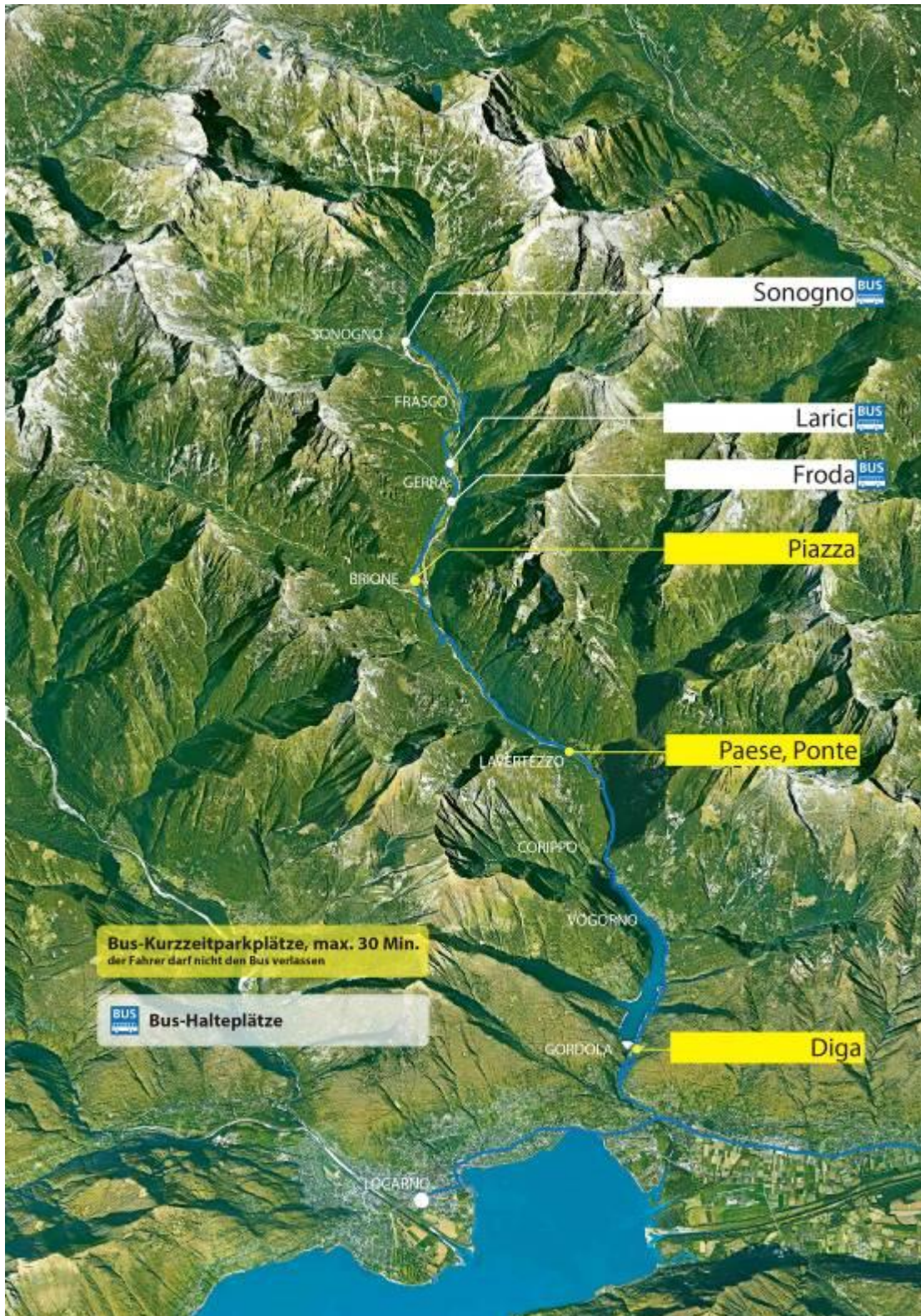
Ass. Ticinese ATSE

6710 Biasca

www.ticinosentieri.ch



10. Übersichtskarte



VERZASCA

V a l l e



Notizen:

.....

.....

.....

.....

.....

.....

.....

.....

.....

.....

.....

.....



**WIR WÜNSCHEN IHNEN EINE SPANNENDE REISE
UND „ A PRESTO IN VALLE VERZASCA! “**

Für weitere Fragen oder für persönliche Wünsche, stehen wir Ihnen jederzeit gerne zur Verfügung:

Fondazione Verzasca

Agenzia di sviluppo territoriale

Via cantonale

6633 Lavertezzo

Tel. +41 (0)91 746 10 72

www.fondazioneverzasca.ch

Organizzazione turistica

Lago Maggiore e Valli

Area Tenero e Valle Verzasca

Via Brere 3A (ab Juni 2018)

6598 Tenero

Tel. +41 (0)91 759 77 44

www.ascona-locarno.com